



**КОМИТЕТ ИМУЩЕСТВЕННЫХ ОТНОШЕНИЙ
АДМИНИСТРАЦИИ ПЕРМСКОГО МУНИЦИПАЛЬНОГО ОКРУГА**

РЕШЕНИЕ

о размещении объектов № 1781

Пермский край
Пермский округ

28.06.2024

Комитет имущественных отношений администрации Пермского муниципального округа разрешает Публичному акционерному обществу «Россети Урал» (ИНН 6671163413, ОГРН 1056604000970, почтовый адрес: 620026, г. Екатеринбург, ул. Мамина Сибирияка, д. 140)

размещение объекта: «Строительство участка ВЛ 0,4 кВ от ближайшей опоры ВЛ 0,4 кВ от ТП-10/0,4 кВ, установка оборудования учета э/э на опоре ВЛ 0,4 кВ для электроснабжения индивидуального жилого дома по адресу: Пермский край, Пермский район, Двуреченское с/п, п. Горный, ул. Бирюзовая, 47 (кад. номер зем. участка 59:32:3480001:2613)»

на землях муниципальной собственности.

на срок бессрочно.

Местоположение: Российская Федерация, Пермский край, Пермский муниципальный округ, п. Горный

Приложение: схема предполагаемых к использованию земель или земельных участков.

Особые условия использования:

1) При установке опор электросетевого хозяйства учесть параметры ширины проезда улично-дорожной сети, во избежание сужения полосы отвода дороги. Установить опоры на расстоянии не более 2 метров от границ земельного участка.

2) При условии получения разрешения на производство земляных работ.

Заместитель председателя комитета



М.В. Королева

Заявитель



А.М. Казанцева

 (по доверенности
 №17-094-2024 от 26.01.2024)
СХЕМА**предполагаемых к использованию земель или части земельного участка**

Объект: Строительство участка ВЛ 0,4 кВ от ближайшей опоры ВЛ 0,4 кВ от ТП-10/0,4 кВ, установка оборудования учета э/э на опоре ВЛ 0,4 кВ для электроснабжения индивидуального жилого дома по адресу: Пермский край, Пермский район, Двуреченское с/п. п. Горный, ул. Бириузова, 47 (кад. номер зем. участка 59:32:3480001:2613)

Местоположение: Российская Федерация, Пермский край, Пермский муниципальный округ, п. Горный

Площадь земель или части земельного участка: 1155 кв.м.

Категория земель: земли населенных пунктов

Вид разрешенного использования (при наличии): -

Описание границ смежных землепользователей:

От т1 до т3 – земельный участок 59:32:3480001:2564

От т3 до т4, от т23 до т1 – земельный участок

59:32:3480001:2900

От т4 до т6 – земельный участок 59:32:3480001:2628

От т6 до т7 – земельный участок 59:32:3480001:2627

От т7 до т10 – земельный участок 59:32:3480001:2626

От т10 до т11 – земельный участок 59:32:3480001:2629

От т11 до т12 – земельный участок 59:32:3480001:2630

От т12 до т13 – земельный участок 59:32:3480001:2631

От т13 до т14 – земельный участок 59:32:3480001:2632

От т14 до т15 – земельный участок 59:32:3480001:4468

От т15 до т17 – земельный участок 59:32:3480001:4469

От т17 до т18 – земельный участок 59:32:3480001:2635

От т18 до т19 – земельный участок 59:32:3480001:2636

От т19 до т20 – земельный участок 59:32:3480001:2637

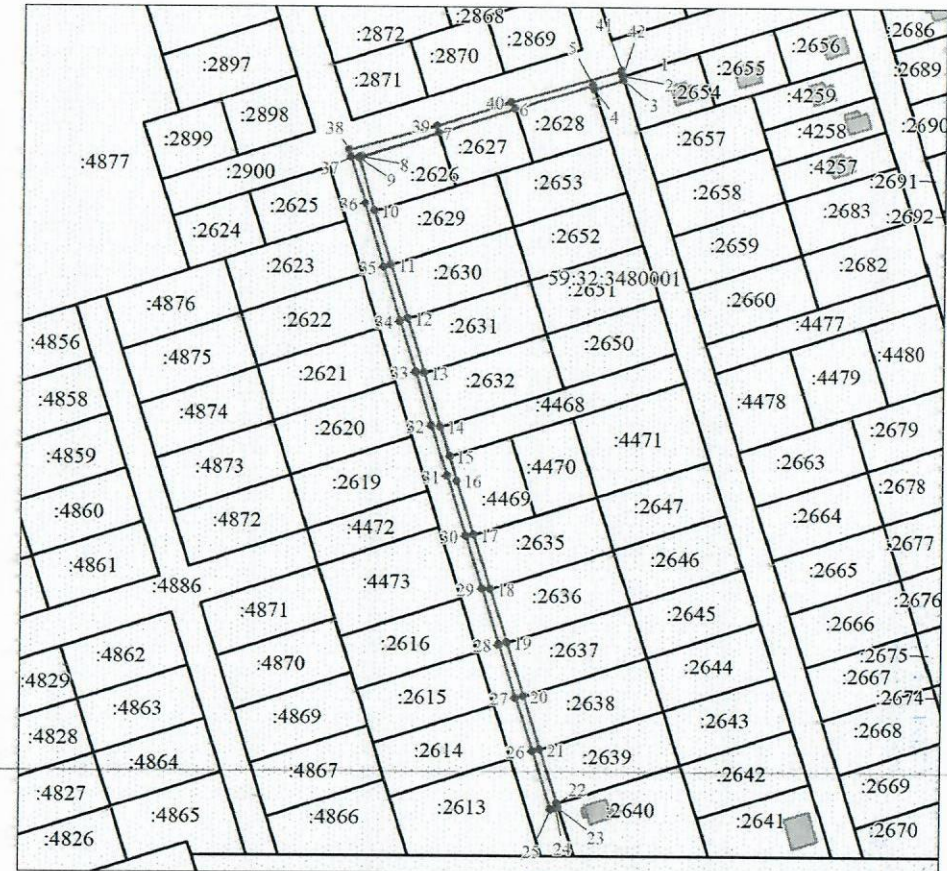
От т20 до т21 – земельный участок 59:32:3480001:2638

От т21 до т22 – земельный участок 59:32:3480001:2639

От т22 до т23 – земельный участок 59:32:3480001:2640

Обозначение характерных точек границ	Координаты, м	
	X	Y
1	2	3
1	504068.47	2236432.67
2	504068.39	2236432.42
3	504066.70	2236432.96
4	504063.22	2236421.47
5	504064.75	2236420.98
6	504055.22	2236391.04
7	504045.70	2236361.09
8	504036.08	2236330.84
9	504035.71	2236329.67
10	504014.74	2236336.33
11	503993.78	2236343.00
12	503972.81	2236349.67
13	503951.85	2236356.33
14	503930.91	2236363.04
15	503919.46	2236366.68
16	503909.94	2236369.70
17	503888.98	2236376.36
18	503868.02	2236383.02
19	503847.05	2236389.68
20	503826.09	2236396.33
21	503805.12	2236402.99
22	503784.16	2236409.65
23	503782.37	2236410.22
24	503782.06	2236409.23
25	503781.45	2236407.33
26	503804.44	2236400.02
27	503825.29	2236393.35
28	503846.15	2236386.67
29	503867.98	2236379.95
30	503888.58	2236373.30
31	503911.83	2236365.75
32	503931.24	2236359.44
33	503952.13	2236353.07
34	503971.75	2236346.77
35	503992.81	2236340.20
36	504017.74	2236332.40
37	504036.04	2236326.66
38	504038.80	2236325.79
39	504048.45	2236320.43
40	504057.75	2236319.46
41	504070.59	2236432.03
42	504068.68	2236432.60
1	504068.47	2236432.67

Система координат: МСК-59 (зона2)



Масштаб 1:2000

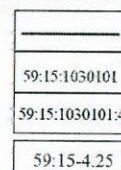
Условные обозначения:

Граница испрашиваемого земельного участка (части земельного участка)

Граница существующих земельных участков, учтенных в ЕГРН

Граница охранной зоны

Граница существующих объектов капитального строительства, учтенных в ЕГРН



Границы кадастрового квартала

59:15:1030101

59:15:1030101:4

59:15-4.25

Номер кадастрового квартала

Надписи кадастрового номера земельного участка

Обозначение муниципального образования, населенного пункта